



I vantaggi di versare la Quota A



Cosa ti dà la Quota A

ENPAM



MUTUI AGEVOLATI

Fino a 300mila euro a tasso fisso per acquistare la prima casa o lo studio professionale. I mutui sono facilitati per i medici e gli odontoiatri fino a 40 anni di età. Condizioni di accesso agevolate che permettono la concessione anche a chi ha un reddito modesto.



GENITORIALITÀ

Assegno di maternità di almeno 7.093 euro alle dottoresse che non hanno altre tutele. Bonus di 2.000 euro per le spese del primo anno di vita del bambino. Sussidio di maternità anche alle studentesse iscritte all'Enpam: 5.914 euro.



CALAMITÀ NATURALI

Fino a 20.595 euro di aiuti a fondo perduto in caso di danni alla prima abitazione o allo studio professionale, ma anche a beni mobili come ad esempio automezzi, computer e attrezzature.



INABILITÀ alla PROFESSIONE

Garanzia di poter contare su un reddito di 18mila euro all'anno minimo in caso di inabilità assoluta e permanente alla professione. Questa tutela riguarda tutti, senza requisiti minimi di anzianità contributiva.



SUSSIDI

Aiuti a colleghi in situazioni economiche difficili (sussidio fino a circa 9.611 euro l'anno): il sussidio può scattare per interventi chirurgici, cure non a carico del Ssn, assistenza ad anziani, non autosufficienti, portatori di handicap, spese sostenute dal nucleo familiare per la malattia o il decesso dell'iscritto, spese funerarie, eventi imprevisti.



LTC (Long term care)

Assicurazione per il rischio di non autosufficienza che, in aggiunta alla pensione, ti darà un assegno di 1.200 euro al mese esentasse vita natural durante (se acquistata individualmente questa polizza da sola costerebbe circa 400 euro annui).



REVERSIBILITÀ

La pensione Enpam è reversibile ai familiari che ne hanno diritto, con percentuali maggiori rispetto al sistema Inps. Es: coniuge 70% della pensione invece del 60%. La pensione è cumulabile con altri redditi. Per gli orfani sono anche previste borse di studio.



PENSIONE

Non solo assistenza: tutti i contributi di Quota A tornano indietro sotto forma di pensione (calcolo contributivo o migliore). Sai quanto riceverai? Entra nell'area riservata di www.enpam.it e controlla la tua ipotesi di pensione di Quota A. Sai quanto hai versato nel corso della tua vita professionale? Controlla il tuo estratto conto contributivo, sempre nell'area riservata.



PENSIONARSI PRIMA

Gli anni di Quota A valgono per andare in pensione con il sistema del cumulo gratuito (es: un dipendente che ha 3 anni di Quota A prima dell'assunzione e 35 anni di carriera in ospedale ha 3+35=38 anni di anzianità contributiva. Gli studenti che si iscrivono facoltativamente all'Enpam al 5° e 6° anno di università, hanno di fatto due anni di riscatto di laurea già pagato.



COSTO REALE

La Quota A costa meno di quanto sembra. Esempio: medico di 50anni, residente a Roma, con 60 mila euro di reddito lordo; in apparenza versa 1.889,75 euro di Quota A ma nella dichiarazione dei redditi recupera poi circa 892,52 euro (restituzione o abbattimento del 43% di Irpef, 3,33% di addizionale regionale e 0,9% di addizionale comunale). Costo reale: 997,27 euro.



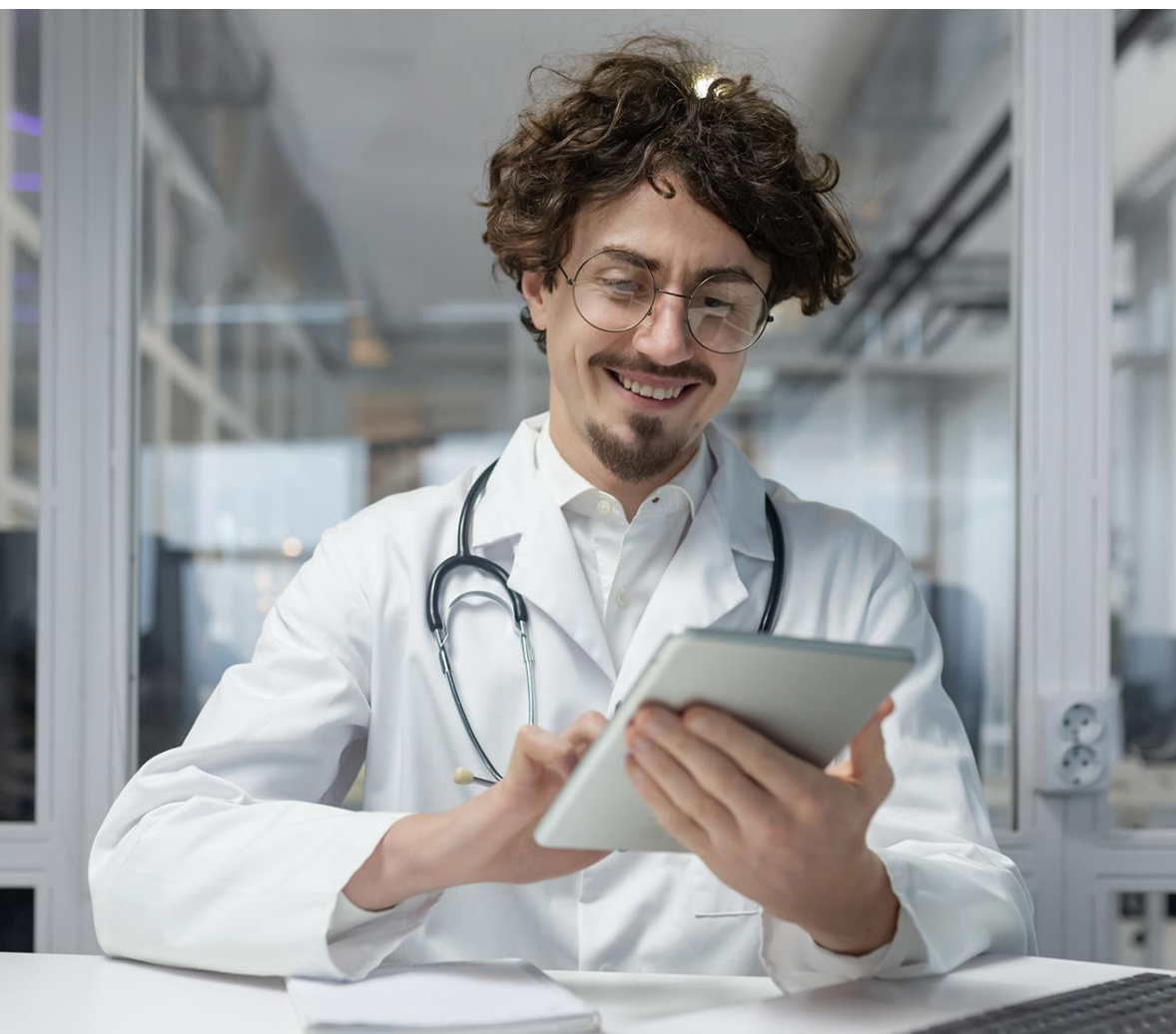
MUTUI AGEVOLATI

Fino a 300mila euro a tasso fisso per acquistare la prima casa o lo studio professionale.

L'agevolazione non riguarda tanto il tasso di interesse, ma soprattutto **le condizioni di accesso** poiché, a differenza di quelle delle banche, permettono di **ottenere un mutuo anche a chi ha un reddito modesto**.

Il mutuo acceso con l'Enpam può essere in seguito **trasferito a una banca** (es: per avere interessi più bassi).

PRESTITO D'ONORE



Da quest'anno, per la prima volta, gli iscritti fino a 35 anni potranno chiedere un **prestito d'onore** con **interessi a carico dell'Enpam**.

Si potranno chiedere fino a **120mila euro** per avviare l'attività professionale.

Potranno fare domanda **anche gli studenti** degli ultimi due anni di medicina e odontoiatria (fino a 10mila euro) e i **laureati per master o altri corsi** (fino a 25mila euro).

L'Enpam offrirà anche le spese di istruttoria e la garanzia.

TUTELA DELLA GENITORIALITÀ

INDENNITÀ DI MATERNITÀ

Fino a **29.571,10 euro** per l'indennità di maternità; per i soggetti con reddito basso l'indennità minima è di **7.093,89 euro** (tre mesi di maternità in più per le libere professioniste con un reddito inferiore a 9.280,21 euro).

GRAVIDANZA A RISCHIO

Indennità giornaliera **proporzionale al reddito** per un periodo massimo di 6 mesi

CONTRIBUTO VOLONTARIO

È possibile fare versamenti volontari in caso di periodi scoperti da contribuzione a causa dell'interruzione dell'attività

STUDENTI DAL V ANNO DI CORSO

Sussidio per maternità, adozione, aborto pari all'indennità minima prevista per ciascuna fattispecie

BONUS BEBÈ

€ 2.000 per le spese di baby sitter e nido entro i primi 12 mesi di vita del bambino; **bonus doppio per le libere professioniste (possono chiederlo anche i padri).**

LAVORATRICI PART-TIME

Integrazione dell'indennità minima anche per loro





SUSSIDI

Aiuti a colleghi in situazioni economiche difficili (sussidio **fino a circa 9.611 euro l'anno**).

Il sussidio può scattare per interventi chirurgici, cure non a carico del Ssn, assistenza ad anziani, non autosufficienti, portatori di handicap, spese sostenute dal nucleo familiare per la malattia o il decesso dell'iscritto, spese funerarie, eventi imprevisti.



CALAMITÀ NATURALI

Fino a 20.595 euro di aiuti a fondo perduto in caso di danni prima abitazione o allo studio professionale, ma anche a beni mobili come ad esempio automezzi, computer e attrezzature.



INABILITÀ ALLA PROFESSIONE

Garanzia di poter contare su un **reddito di 18mila euro all'anno minimo in caso di inabilità assoluta e permanente alla professione.**

Questa tutela riguarda tutti, senza requisiti minimi di anzianità contributiva.



LONG TERM CARE

Assicurazione per il rischio non autosufficienza che, in aggiunta alla pensione, darà un assegno di **1.200 euro al mese esentasse** vita natural durante.

Se acquistata individualmente questa polizza da sola costerebbe circa 400 euro annui.



REVERSIBILITÀ

La pensione Enpam è reversibile ai familiari che ne hanno diritto, con percentuali maggiori rispetto al sistema Inps.

Esempio: coniuge: 70% della pensione invece del 60%. La pensione è cumulabile con altri redditi. Per gli orfani sono anche previste borse di studio.



PENSIONE

La Quota A non garantisce solo una lunga lista di prestazioni assistenziali: infatti **tutti i contributi versati tornano indietro** sotto forma di pensione (calcolo contributivo o migliore).



LA QUOTA A PER ANDARE IN PENSIONE PRIMA

Gli anni di Quota A valgono per **andare in pensione** con il sistema del cumulo gratuito

Gli studenti che si iscrivono facoltativamente all'Enpam al 5° e 6° anno di università, hanno di fatto due anni di **riscatto di laurea**. Sono **coperti anche gli anni fuori corso**.

ENPAM IN AIUTO DEGLI ISCRITTI

DANNI PER CALAMITÀ NATURALI



PER NON AUTOSUFFICIENZA

- Case di riposo
- Assistenza domiciliare
- Polizza gratuita Ltc



FORMAZIONE

- Borse di studio per gli orfani
- Collegi di merito
- Borse di studio per i figli dei liberi professionisti - Quota B

CREDITO AGEVOLATO



PER DISAGIO

Economico, di salute e familiare

PER INABILITÀ TEMPORANEA



SUSSIDI PER IL COVID



GENITORIALITÀ

- Bonus bebè di 2000 per le spese del 1° anno di vita del bambino
- Bonus doppio per i liberi professionisti – Quota B
- Assegno di maternità per le studentesse iscritte all'Enpam

TUTTI I VANTAGGI PER GLI STUDENTI

Copertura previdenziale per gli ultimi anni di università, anche gli eventuali fuori corso, con soli 140,47 euro all'anno

= 2 anni di riscatto di laurea
con circa 12 euro al mese



LA STABILITÀ SI COSTRUISCE DA STUDENTI

Con l'iscrizione all'Enpam mentre si è studenti si ottiene:

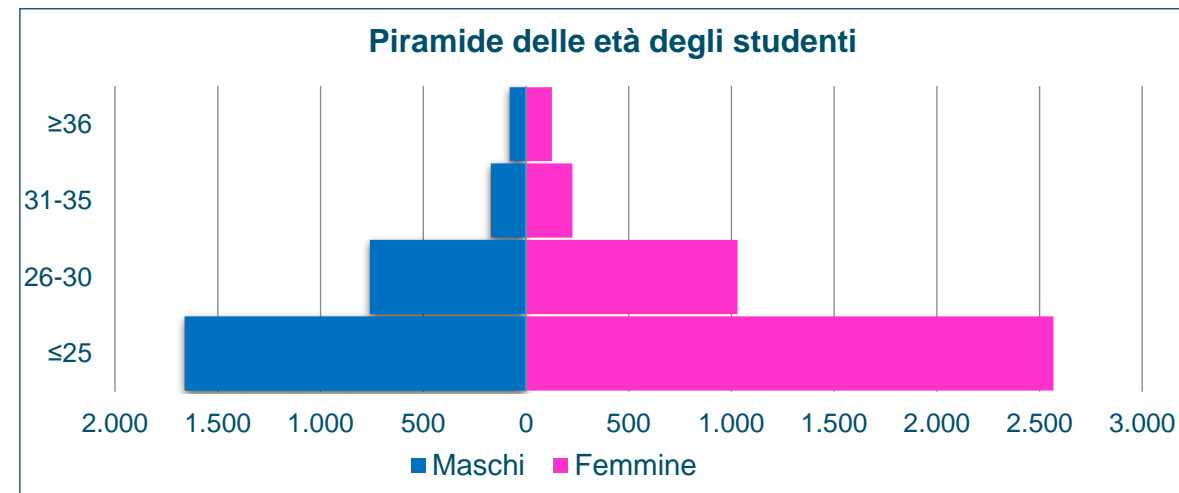
- **Anzianità contributiva** sin da prima di cominciare a lavorare;
- **18mila euro garantiti in caso di inabilità o morte prematura;**
- **Sussidio di maternità di 5.914 euro;**
- **Assegno di 2.000 euro per le spese di nido e babysitter;**
- **Aiuti economici per disagio o malattia;**
- **Calamità naturali;**
- **Long term care;**
- **Convenzioni e sconti.**



STUDENTI ISCRITTI ALL'ENPAM

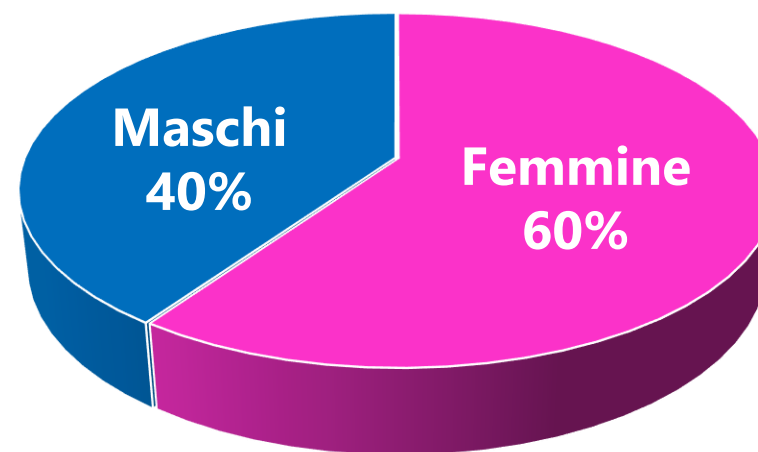
A dicembre 2023 sono **6.621** gli studenti universitari iscritti all'Enpam.

Dal 2017 al 31 dicembre 2023 si sono iscritti all'Enpam **20.838** studenti.



Classi di età	Femmine	Maschi	Totale
≤ 25	2.567	1.661	4.228
26 - 30	1.031	759	1.790
31 - 35	227	170	397
≥ 36	127	79	206
Totale	3.952	2.669	6.621

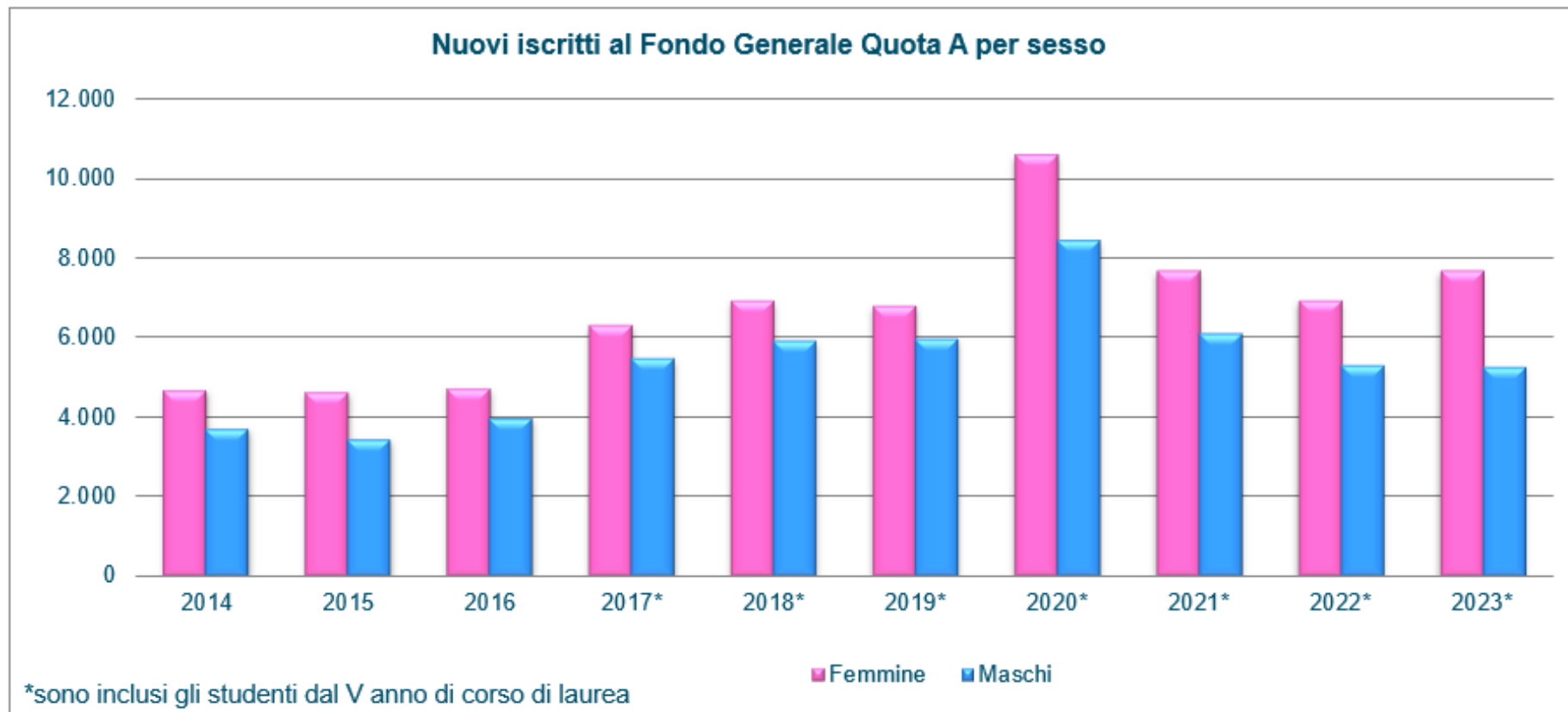
STUDENTI ISCRITTI ALL'ENPAM



PIÙ DONNE

Le donne rappresentano il 50,1% di tutti gli iscritti Enpam.

Tra i nuovi iscritti la percentuale femminile è ancora più alta



DIAMO VALORE ALLA FORMAZIONE

Nuove borse di studio Enpam per i figli universitari dei liberi professionisti (l'assegno va da 3.100 a 4.650 euro).

La formazione degli orfani sotto le tutele Enpam fin dalle scuole elementari (le borse vanno da 600 a 4.650 euro).

5.000 euro per la retta dei Collegi di merito per:

- i figli universitari dei medici e dei dentisti
- universitari del 5° e 6° anno di Medicina e Odontoiatria iscritti all'Enpam che studiano in un Collegio di merito



PROGETTO QUADRIFOGLIO

- Tutela della genitorialità
- App (staffetta generazionale)
- Mutui studio e prima casa
- Investimenti mission related
- Fondi Ue
- Collegi universitari di merito
- Convenzioni e servizi
- Videoconsulenza
- Busta Arancione

Sostegno al lavoro

- Società di mutuo soccorso SaluteMia
- Fondo Sanitario Integrativo

Copertura rischi

- Long term care
- Infortuni e malattia liberi professionisti
- Infortuni e malattia medici di famiglia
- Gravidanza a rischio

Previdenza aggiuntiva

- Previdenza Complementare – Fondo Sanità
- Iscrizione degli studenti dal V anno di corso

Sanità integrativa



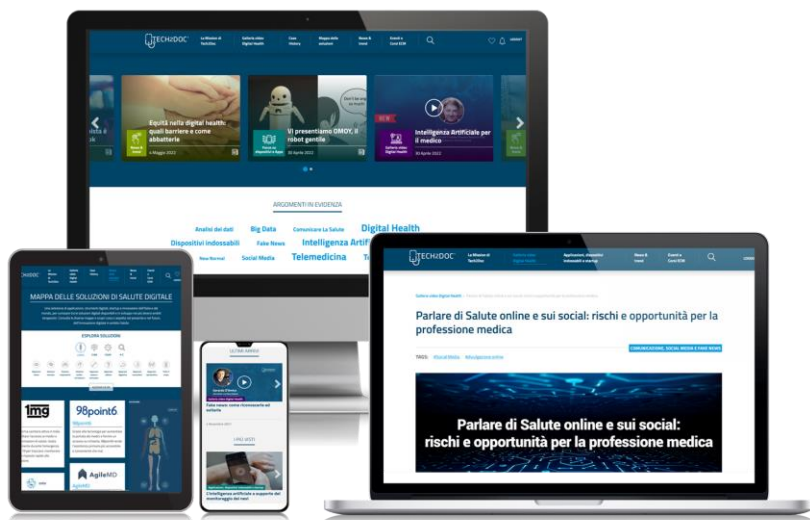
Una nuova piattaforma Enpam
sviluppata per:

- ✓ Rendere comprensibili e accessibili i temi della Salute Digitale
- ✓ Supportare medici e odontoiatri nell'adozione dei nuovi strumenti digitali nella loro pratica clinica professionale

- ✓ È un portale web dedicato alla formazione/informazione su innovazione e tecnologia, costruito sulle specifiche esigenze professionali del medico e odontoiatra italiano, volto a potenziarne le competenze manageriali, gestionali, comunicazionali e tecnologiche.
- ✓ All'interno del portale è possibile trovare un'offerta di contenuti e di esperienze sulla Sanità digitale, finalizzata a sostenere la professione nella sua transizione verso il futuro della pratica clinica, medica e odontoiatrica.



IL PORTALE SI ARTICOLA IN 6 DISTINTE SEZIONI



La Mission di Tech2Doc

Gli obiettivi della piattaforma, il tutorial di utilizzo, la visione sul futuro della salute.



Galleria Video Digital Health

Live-webinar, video illustrative, video-interviste, workshop, etc.



Case History

Recensioni su App, Device, Wearable, Startup, etc.



Mapa delle soluzioni

Tool interattivo per la raccolta di app, startup, piattaforme nel settore della Salute Digitale.



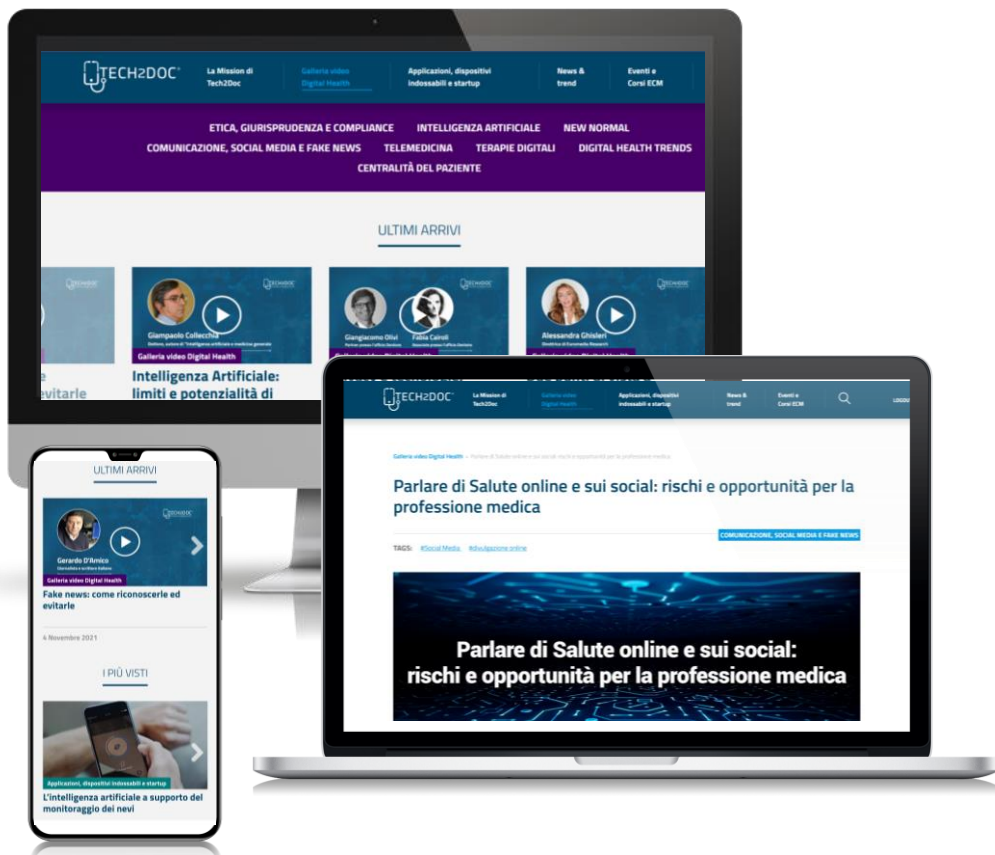
News e Trend

News di Innovazione, report interviste ed interventi dai principali eventi internazionali.



Eventi e Corsi ECM

Lista di eventi e corsi ECM promossi direttamente da T2D oppure da partner esterni.



COME SI ACCEDE?

Tramite web: www.tech2doc.it

Tramite **app** scaricabile dagli store Apple e Google

